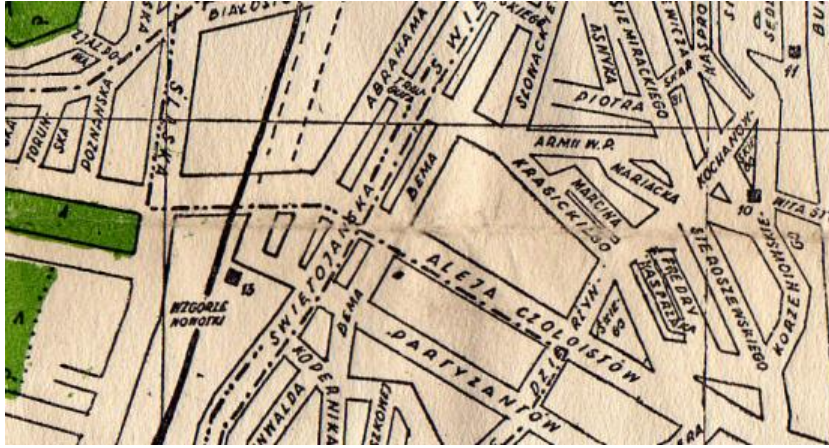


Nr startowy		Punkty karne łącznie	
nr	pytanie	odpowiedź	Punkty karne
1	Jak się nazywała ulica biegnąca w lewo w kierunku morza w czasach PRL? (-> MAPA)	Aleja Czołgistów	
2	Czyj to jest dom i z którego roku pochodzi?	Dom Młynarza z 1868 r.	
3	1. podaj rozmiar opon Jeepa Wranglera 2. podaj rok powstania marki Jeep? (wskazówka w aucie) + pieczętka	1.255/70/R18 2.1941	
4	Jak się nazywa tutejsze leśnictwo?	Rogulewo	
5	Jak brzmi nazwa tej miejscowości po kaszubsku?	Czelno	
6	Gdzie się urodził rycerz Casparus Uberfelt? (proszę podać oryginalną pisownię)	Kolleczkowo	
7	1. czy liczba okien i stacji po prawej stronie kościoła jest taka sama? 2. jakie symbole wyrzeźbione są na schodach? 3. Jak ma na imię producent pompy wodnej na sąsiedniej posesji?	1.tak (7) 2. kielich i gałązka 3. Oskar	
8	Skąd pochodzili osadnicy pochowani na tym cmentarzu?	Z Badenii, Wirtembergii i Schwarzwaldu	
9	Jak są wprawiane w ruch dzwony w przykościelnej dzwonnicy?	Silnikami elektrycznymi	
10	Czyją rezydencją był dworek (funkcja, nie nazwiska) i co się w nim odbywało?	Starostów niegrodowych, odbywały się w nim sejmiki i sądy ziemskie	
11	Komu jest poświęcona kapliczka?	Św. Hubertowi	
12	Jaki obiekt inżynierski widać po lewej stronie?	Wieża ciśnień	
13	Jaka jest obecna nazwa placu, gdzie zrobiono zdjęcie? (-> pocztówka)	Plac Trojana	
14	Przy jakim obiekcie znajduje się ten znak? (->fotografia)	Młyn/Jaz	
15	Co się stanie z tą miejscowością, kiedy pęknie pasek rozrządu?	Pognie się (Zawory)	
16	1. Jakie funkcje pełniły zabudowania od strony jeziora? (3 budynki) 2. Co jest napisane na zegarze słonecznym znajdującym się na kościele? 3. Na jakim budynku jest umieszczony drugi zegar słoneczny?	1.browar, słodownia, młyn-spichlerz 2. memento mori 3. na eremie	
<b>Zadanie sprawnościowe – otwarcie drzwi</b> Uderzenie – 25 pkt; 0-4 cm – 0 pkt, 5-9 cm – 5 pkt; 10-14 cm – 10 pkt; 15-19 cm –15 pkt, 20-24 cm –20 pkt, 25-29 - 25 pkt itd.			
<b>Czas startu do etapu I</b>		<b>Czas startu do etapu II</b>	
Punkt kontroli czasu – koniec etapu I		Punkt kontroli czasu – koniec etapu II	
Punkty karne:		Punkty karne:	

Wyciąg z regulaminu:

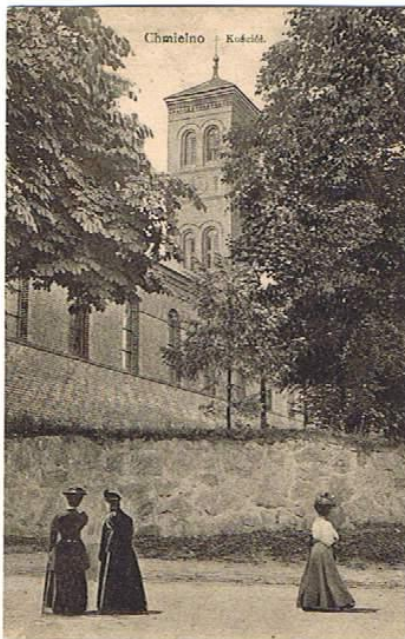
- 14.1.1 Przejazd całej trasy w wyznaczonym czasie potwierdzony wpisem w karcie drogowej – 0 punktów
- 14.1.2 Za każdą minutę wcześniejszego lub późniejszego przybycia na punkt kontroli czasu – 5 punktów
- 14.1.3 Za popełnienie stwierdzonych przez Policję wykroczeń – 10 punktów
- 14.1.4. Za udzielenie błędnej odpowiedzi w testach – 5 punktów
- 14.1.5. Za nieprawidłowe wykonania zadania na trasie rajdu – 5 punktów

Mapa do zadania 1



Miejsce na pieczętkę

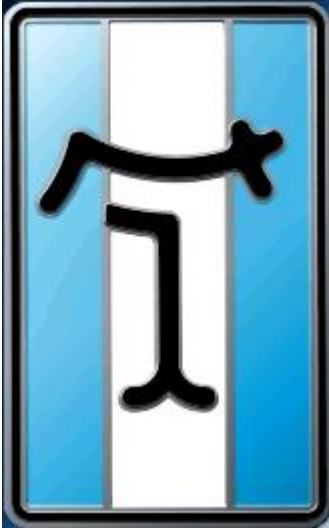

Pocztówka do zadania 13




Fotografia do zadania 14



	Wiedza o motoryzacji, BRD, pierwsza pomoc	ODPOWIEDŹ	PUNKTY
1.	Co oznacza skrót CWS ? a) Centralne Warsztaty Samolotowe <b>b) Centralne Warsztaty Samochodowe</b> c) Centralne Warsztaty Stołeczne		
2.	W jakich latach produkowano Fiata 126 Bis <b>a) 1987-1991</b> b) 1989-1991 c) 1989-1993		
3.	Na czym polega system transaxle? a) Ruch jednego koła danej osi nie wpływa na drugie koło <b>b) Silnik znajduje się z przodu, a skrzynia biegów umieszczona jest przy tylnej osi</b> c) Tarcze hamulcowe znajdują się przy skrzyni biegów, nie na krańcach osi		
4.	Projektantem nadwozia Fiata Coupe (1994-2000) jest: a) Pininfarina <b>b) Chris Bangle</b> c) Centro Stile Fiat		
5.	W tegorocznym rajdzie Pekin-Paryż brała udział polska załoga jadąca: a) Porsche 356 b) Porsche 911 <b>c) Jaguarem XK 150</b>		
6.	Kiedy Mercedes wprowadził system ABS a) 25 lat temu b) 30 lat temu <b>c) 35 lat temu</b>		
7.	Którym Porsche Steve McQueen <u>nie</u> jeździł w filmie „Le Mans”: <b>a) 908</b> b) 911 c) 917		
8.	Jaki samochód należał do Bohdana Łazuki w filmie „Nie lubię poniedziałku”? a) MG Midget Mark III <b>b) Triumph Spitfire Mark III</b> c) Alfa Romeo Spider Duetto		
9.	Który producent aut <u>nie</u> miał związków z aeronautyką: a) Saab b) Tatra <b>c) Matra</b>		
10.	Gianni Agnelli (1921 –2003), prezes koncernu Fiat był nazywany: a) Presidente <b>b) L'Avvocato</b> c) Cavaliere		
11.	Nazwa firmy Isuzu pochodzi od <b>a) nazwy rzeki</b> b) nazwy wiatru c) nazwiska właściciela		
12.	Nazwa Audi a) to skrót od Automobile der Ingolstadt b) pochodzi od nazwy dzielnicy, gdzie położona była pierwsza fabryka <b>c) pochodzi od tłumaczenia nazwiska Horch na łacinę</b>		

13.	<p>W nazwie Alfa-Romeo Alfa to skrót od Anonima Lombarda Fabbrica Automobili, a Romeo to</p> <ul style="list-style-type: none"> <li>a) imię założyciela firmy</li> <li><b>b) nazwisko inżyniera</b></li> <li>c) nawiązanie do bohatera dramatu Szekspira, który się rozgrywał w sąsiedniej Weronie</li> </ul>		
14.	<p>Logo marki Citroën pochodzi od</p> <ul style="list-style-type: none"> <li><b>a) zazębienia daszkowego w kole zębatym - André Gustave Citroën w czasie podróży przez Polskę nabył patent na sposób wytwarzania maszyny do obróbki kół zębatych daszkowych</b></li> <li>b) znaku heraldycznego, tzw. szewrona -André Gustave Citroën pochodził ze szlacheckiego rodu</li> <li>c) kształtu lecących ptaków – Citroën to po francusku jaskółka</li> </ul>		
15.	Silnik od jakiego producenta był seryjnie montowany w Citroënie SM?	Maserati	
16.	Nazwa modelu Citroëna Traction Avant pochodzi od:	Przedniego napędu	
17.	Luksusowa limuzyna VW produkowana od 2002 r. to:	Phaeton	
18.	Który producent aut od lat 70. do 2012 r. powszechnie wykorzystywał silniki Wankla?	Mazda	
19.	<p>Jest to logo marki:</p> 	De Tomaso	
20.	<p>Jest to logo marki:</p> 	Hispano-Suiza	
21.	<p>Czy dziecko powyżej 7 lat można przewozić motocyklem?</p> <ul style="list-style-type: none"> <li><b>a) tak, bez żadnych ograniczeń</b></li> <li>b) tak, jeśli dziecko ma powyżej 120 cm wzrostu</li> <li>c) tak, jeśli prędkość dopuszczalna motocykla wynosi 40 km/h</li> </ul>		

22.	<p>Czy osoby pełnoletnie o wzroście poniżej 150 cm należy przewozić w foteliku ochronnym?</p> <p>a) tak b) tak, ale wyłącznie na przednim siedzeniu pojazdu samochodowego c) <b>nie</b></p>		
23.	<p>Znak ten oznacza:</p> <p>a) <b>zakaz ruchu rowerów wielośladowych</b> b) zakaz ruchu wszelkich rowerów na jezdni i na poboczu c) nie ma takiego znaku</p> 		
24.	<p>Pierwszeństwo na skrzyżowaniu z ruchem okrężnym ma</p> <p>a) pojazd poruszający się na nim b) pojazd wjeżdżający na nie, ale tylko gdy są wyznaczone dwa pasy ruchu c) <b>pojazd znajdujący się po prawej stronie kierującego</b></p>		
25.	<p>Kierujący pojazdem, zmieniając zajmowany pas ruchu, jest obowiązany ustąpić pierwszeństwa pojazdowi jadącemu po pasie ruchu, na który zamierza wjechać oraz</p> <p>a) <b>pojazdowi wjeżdżającemu na ten pas z prawej strony</b> b) pojazdowi wjeżdżającemu na ten pas z lewej strony c) pojazdowi, który jako pierwszy zasygnalizował manewr</p>		
26.	<p>Omdlenie mija najszybciej, gdy poszkodowany:</p> <p>a) <b>leży na plecach z uniesionymi rękami i nogami</b> b) leży na boku c) znajduje się w pozycji półsiedzącej</p>		
27.	<p>W razie wypadku gdy w ciało wbije się obce ciało należy:</p> <p>a) <b>pozostawić je gdyż wyciągnięcie może wywołać krwotok</b> b) wyciągnąć je szybkim ruchem c) powoli i ostrożnie je wyciągnąć</p>		
28.	<p>Osoba odczuwająca oznaki zawału serca powinna:</p> <p>a) przyjąć pozycję bezpieczną b) <b>weszać pomoc i zmusić się do kaszlu</b> c) usiąść z głową poniżej kolan</p>		
29.	<p>Który z poniższych elementów wyposażenia <u>nie</u> jest obowiązkowy</p> <p>a) <b>apteczka</b> b) gaśnica c) trójkąt</p>		
30.	<p>Podaj ilość uciśnień i wdechów podczas resuscytacji dorosłego</p>	30/2	
	<p><b>NUMER ZAŁOGI:</b></p>	<p><b>Punkty karne (błędna odp. – 5 pkt)</b></p>	